



Barwert und Effektivverzinsung

am Beispiel von Anleihen



Begriffe

- Laufzeit = Zeitraum zwischen Emission und Rücknahme
- Restlaufzeit
- Nominalzins (Festlegung bei Emission)
- Notierung in %
Rückzahlungskurs z.B. 100%
- Emissionsrendite
- Umlaufrendite („Marktzins“)



Barwert (Gegenwartswert oder present value)

- Heutiger Wert der Summe der zukünftigen Zahlungsströme
- Wichtig:
 - Restlaufzeit
 - Nominalverzinsung
 - Umlaufrendite
 - Rückzahlungskurs



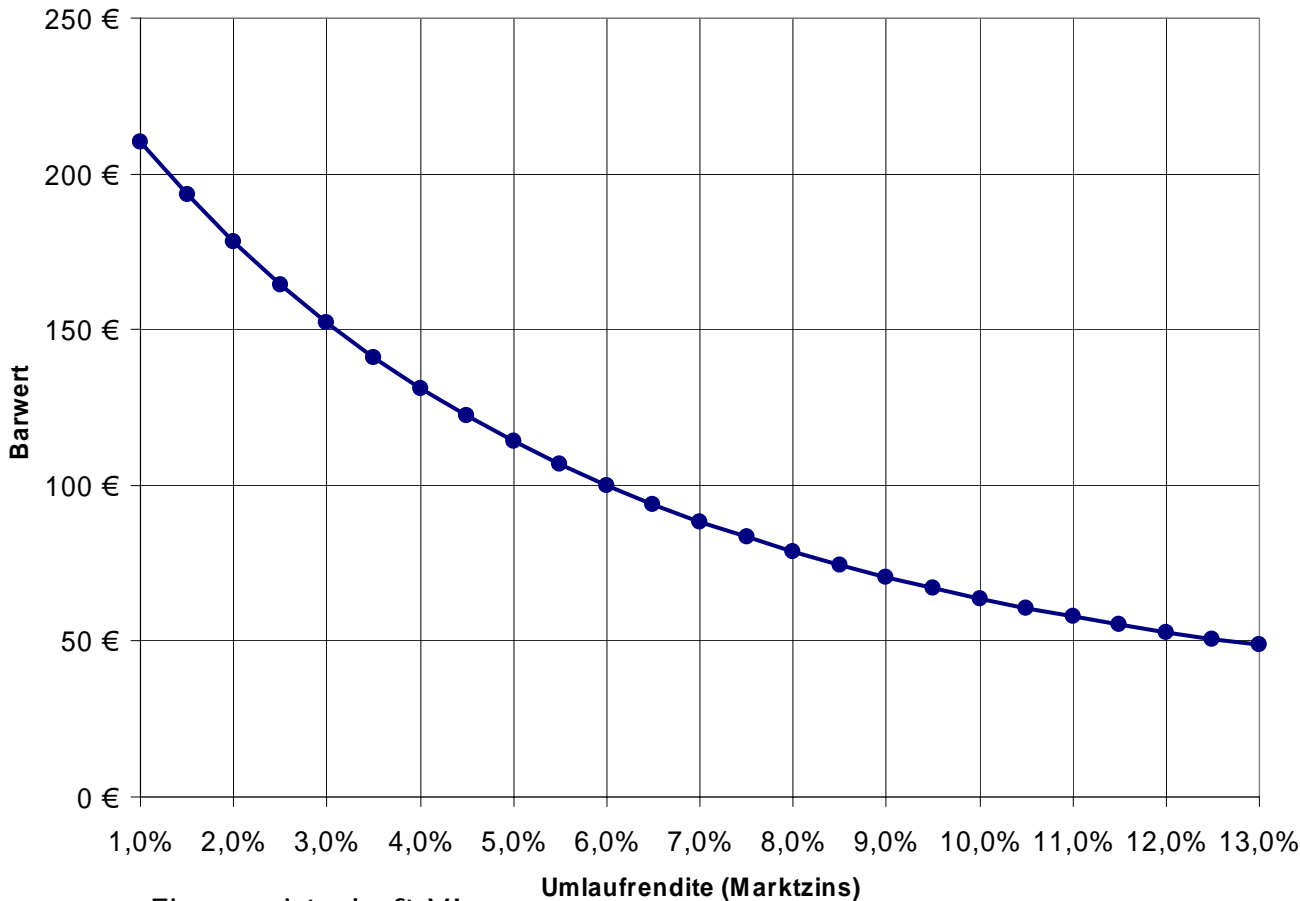
Beispiel (Barwert)

- Restlaufzeit 2 Jahre
Nominalverzinsung 6%
Umlaufrendite (Marktzins) 2,5%
Rückzahlungskurs 100

- $$\text{Barwert} = \frac{6}{(1 + 2,5\%)} + \frac{106}{(1 + 2,5\%)^2} = 106,745985$$

Excel: Formel NBW

Der inverse Zusammenhang zw. Barwert und Umlaufrendite



Beispiel:
Restlaufzeit
25 Jahre;
Nominalzins
6%



Hebelwirkung

- Je länger die Restlaufzeit, desto ausgeprägter ist der inverse Zusammenhang.
- → Gefahr zukünftiger Kursverluste in Niedrigzinsphasen
- → Mögliche Kursgewinne nach Hochzinsphasen



Besonderheiten

- Bewertung von Zerobonds
- Bewertung von Floatern (FRN)

- Berücksichtigung der Zinsstruktur



Effektivverzinsung bzw. Rendite

- Möglichkeit unterschiedliche Anleihen hinsichtlich ihrer Verzinsung zu vergleichen.
- Wichtig:
 - Restlaufzeit
 - Nominalverzinsung
 - Heutiger Kurs
 - Rückzahlungskurs



Beispiel (Rendite)

- Restlaufzeit 2 Jahre
Nominalverzinsung 6%
Heutiger Kurs: 106,746
Rückzahlungskurs 100
- $$-106,745985 + \frac{6}{(1+i)} + \frac{106}{(1+i)^2} = 0$$

$$i = 2,5\%$$

Excel: Formel IKV

Weitere Beispiele I

Finanzierungsbeispiele:

Betrag		48 Monate Laufzeit	60 Monate Laufzeit	72 Monate Laufzeit
5.000,- €	Rate	124,- €	103,- €	90,- €
	Eff. Jahreszins	8,9%	8,9%	8,9%
10.000,- €	Rate	243,- €	197,- €	170,- €
	Eff. Jahreszins	7,9%	6,9%	6,9%
15.000,- €	Rate	358,- €	289,- €	247,- €
	Eff. Jahreszins	6,9%	5,9%	5,9%
25.000,- €	Rate	585,- €	476,- €	407,- €
	Eff. Jahreszins	5,9%	5,5%	5,5%

- Ein effektiver Jahreszins ab nur 5,5%* – je länger die Laufzeit und je größer der Kreditbetrag desto niedriger der Zinssatz
- Keine Bearbeitungsgebühr
- Von 2.500 € bis 25.000 €
- Laufzeit von 12 bis 72 Monaten
- Hohe Sicherheit dank der optionalen Restschuldversicherung

Direkt zu Ihrem Kredit –
einfach anrufen oder anklicken!

01803-500 460**
www.rbskredit.de

 **RBS**
The Royal Bank of Scotland

*Bei einer Laufzeit von 60 – 72 Monaten und einem Betrag von 20.000 € – 25.000 €.
**0,09€/min aus dem dt. Festnetz. Ein Angebot der RBS (RD Europe) GmbH –
einer Tochtergesellschaft der Royal Bank of Scotland. Stand: Dezember 2004.

Aus: ADAC-Motorwelt Heft 3, März 2005 S. 197

Weitere Beispiele II

Anzeige

Ein gutes Zeichen.



Schneller zur C-Klasse.
Die C-Klasse Finanzierung mit 4,9 % effektivem Jahreszins.

Eine dynamische Finanzierung für ein dynamisches Auto. Ab sofort gibt es zwei günstige und schnelle Wege zur C-Klasse. Entweder Sie finanzieren klassisch oder Sie entscheiden bei unserer Plus 3 Finanzierung später, ob Sie Ihr Auto behalten, verkaufen oder zurückgeben wollen.

Jetzt bei uns Probe fahren.

DaimlerChrysler Bank AG

Ein Angebot der Plus 3 Finanzierung. Bei Überführung zzgl. Überführungskosten.
Beispielrechnung für einen C 180 Kompressor Limousine

Effektiver Jahreszins:	4,9 %
Gesamtpreis:	29.150,80 €
Anzahlung:	7.700,00 €
Schlussrate:	17.650,00 €
36 Raten à	199,00 €
Gesamtaufleistung:	30,00 km



Mercedes-Benz

ROSIER

Mercedes-Benz-Vertreter der DaimlerChrysler AG
Stendal - Arneburger Str. 140 - Telefon (0 39 31) 6 80-01
www.rosier.de

Aus: Altmark-Zeitung v. 1.11.2002 S. 1